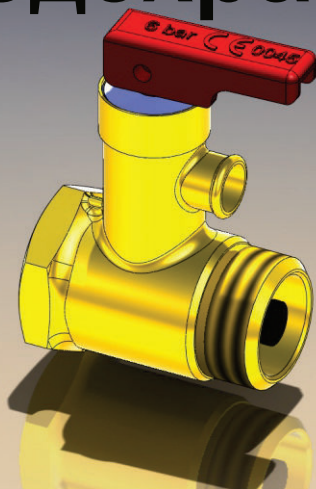


## Предохранительный клапан ZB-4



### ПРИМЕНЕНИЕ:

Клапаны безопасности ZB-4 предназначены для электрических нагревателей воды в качестве защитных элементов.

### КОНСТРУКЦИЯ:

Корпус клапана изготовлен из латуни, пружины – из нержавеющей стали, остальные детали – из пластмассы, соответствующей условиям работы.

Клапан модели ZB-8 состоит из 3 клапанов:

- A. Предохранительный клапан открывает слив воды через выпускное отверстие, когда давление в баке возрастает до допустимого уровня.
- B. Открывающий клапан, через который вода попадает в бак, не даёт ей возвращаться в питающий водопровод в случае падения давления.
- C. Обратный клапан, который открывает слив воды из бака в питающий водопровод, когда давление в баке возрастает и превышает давление питания на величину, указанную в технических характеристиках. Клапан позволяет уменьшить давление в случае его возрастания, например, вследствие нагревания воды без потребления.

### ОБСЛУЖИВАНИЕ:

Правильную работу клапана безопасности следует проверять при каждом запуске инсталляции, а затем периодически. Для этого следует повернуть рычаг так, чтобы наступило вытекание воды в отводной шланг. Затем вернуть рычаг назад, в исходное положение.

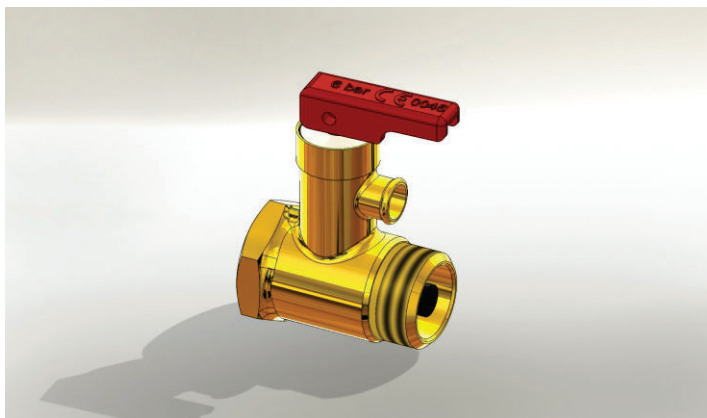
### МОНТАЖ:

Клапан устанавливается на трубе подачи воды на водонагреватель, в соответствии со стрелкой направления потока воды к водонагревателю.

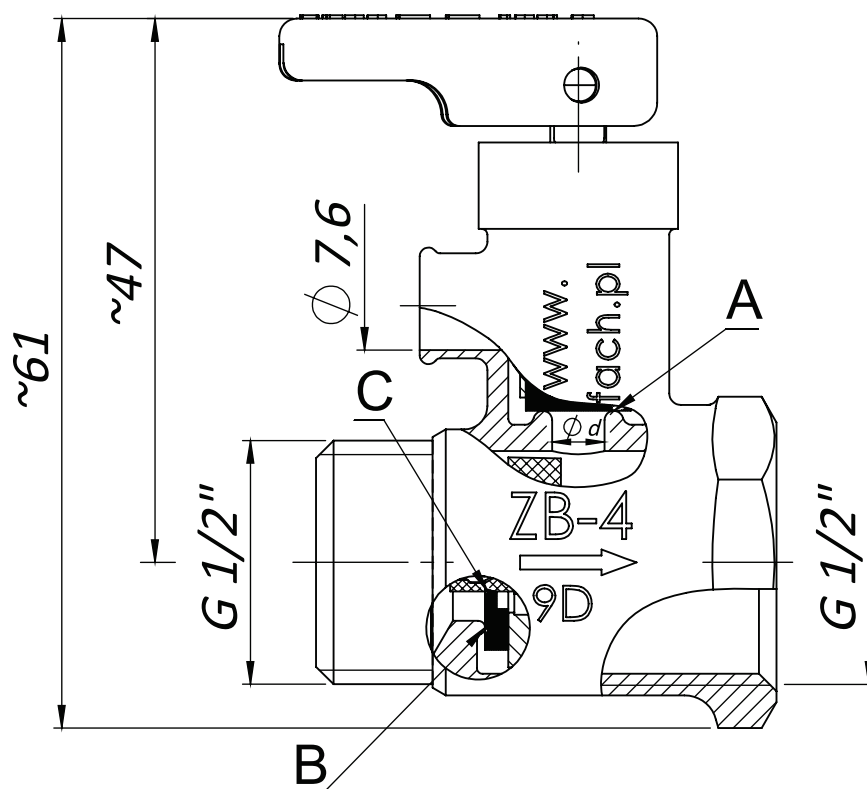
Питающий водопровод должен находиться на расстоянии не менее 5м от нагревателя и быть устойчивым к температуре +90°C (с учётом возможного выпуска горячей воды через обратный клапан). Выходное отверстие должно быть направлено вниз.

На него можно надеть шланг (для отвода воды, вытекающей после открывания предохранительного клапана), устойчивый к воздействию температуры +80°C, внутренним диаметром  $\varnothing$  11 мм и максимальной длиной 1 м.

Необходимо предохранить шланг от уменьшения площади прохождения потока воды (замусоривания, закупорки). Длина свинчивания клапана с водопроводом не должна превышать 9 мм, для уплотнения использовать тефлоновую ленту.

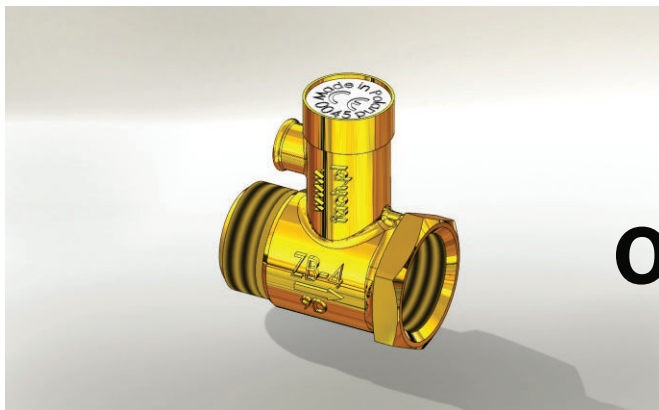


## ZB-4 с ручкой



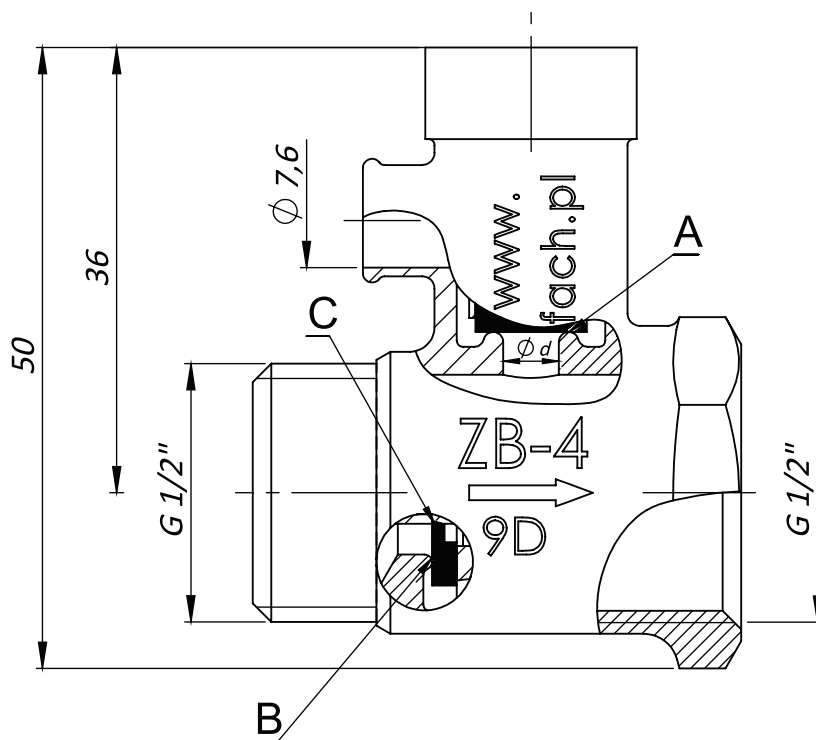
Существует возможность заказа изделия, не вошедшего в каталог  
Перед размещением просим согласовать способ упаковки клапана  
\*Давление, на которое запроектирована инсталляция, защищенная клапаном безопасности

Материал /покрытие/	-Номера по каталогу	Давление указано на клапане [bar]*	Давление открытия клапана безопасности [MPa]	Клапан подачи [MPa]	Обратный клапан [MPa]	IN	OUT	T max. [°C]	Гнездо d [mm]	Хладагент	ручка
			A	B	C						
латунь	0376-0199	6	0,67 ± 3%	max.0,025	0,08 ± 0,03	G 1/2"	G 1/2"	110	∅ 4,5	вода	красный
	0376-0596	9	0,97 ± 3%	max.0,025	0,08 ± 0,03	G 1/2"	G 1/2"	110	∅ 4,5		красный
	0376-0593	9	0,97 ± 3%	max.0,025	0,08 ± 0,03	G 1/2"	G 1/2"	110	∅ 4,5		синий
латунь/Ni	0376-1199	6	0,67 ± 3%	max.0,025	0,08 ± 0,03	G 1/2"	G 1/2"	110	∅ 4,5		черный
	0376-1596	9	0,97 ± 3%	max.0,025	0,08 ± 0,03	G 1/2"	G 1/2"	110	∅ 4,5		красный
	0376-1593	9	0,97 ± 3%	max.0,025	0,08 ± 0,03	G 1/2"	G 1/2"	110	∅ 4,5		синий



## ZB-4

## ОСЛЕПЛЕННЫМ

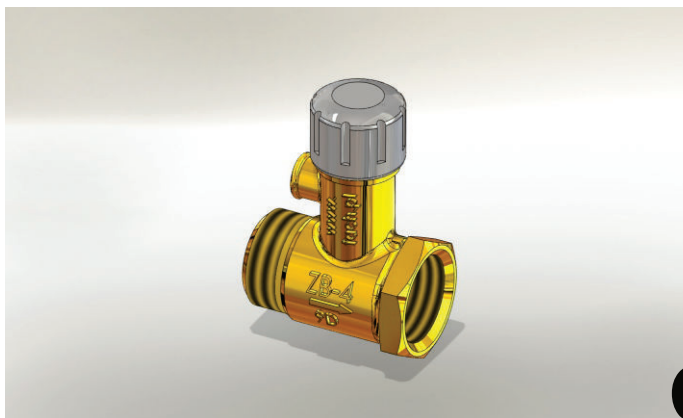


Существует возможность заказа изделия, не вошедшего в каталог

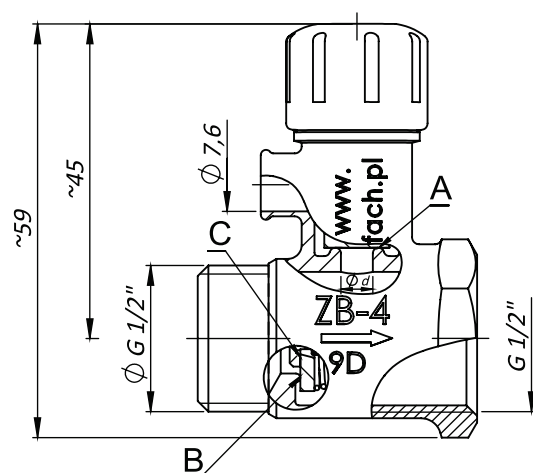
Перед размещением просим согласовать способ упаковки клапана

\*Давление, на которое запроектирована инсталляция, защищенная клапаном безопасности

Материал /покрытие/	-Номера по каталогу	Давление указано на клапане [bar]*	Давление открытия клапана безопасности [MPa]	Пропускная способность /поток массы/ Qm [kg/h]	Клапан подачи [MPa]	Обратный клапан [MPa]	Конструкция клапана В и С	Т max. [°C]	Гнездо d [mm]	Хладагент
			A		B	C				
Mosiądz	0376-0108	6	0,67`3%	>20	max 0,05	0,09`0,04	с пружинами	110	n4,5	вода
	0376-0198	6	0,67`3%	>20	max 0,025	0,08`0,03	со вставками	110	n4,5	
	0376-0498	8	0,87`3%	>20	max 0,025	0,08`0,03	со вставками	110	n4,5	
Mosiądz/Ni	0376-1108	6	0,67`3%	>20	max 0,05	0,09`0,04	с пружинами	110	n4,5	
	0376-1198	6	0,67`3%	>20	max 0,025	0,08`0,03	со вставками	110	n4,5	
	0376-1498	8	0,87`3%	>20	max 0,025	0,08`0,03	со вставками	110	n4,5	



## ZB-4 с воротком



Существует возможность заказа изделия, не вошедшего в каталог

Перед размещением просим согласовать способ упаковки клапана

\*Давление, на которое запроектирована инсталляция, защищенная клапаном безопасности

Материал /покрытие/	-Номера по каталогу	Давление указано на клапане [bar]*	Давление открытия клапана безопасности [MPa]		Пропускная способность /поток массы/ Qm [kg/h]	Клапан подачи [MPa] B	Обратный клапан [MPa] C	Конструкция клапана B и C	T max. [°C]	Гнездо d [mm]	Хладагент	Medium
			A	Qm [kg/h]								
Mosiądz	0371-0101	6	0,67`3%	0,03`0,02	0,09`0,04	-	с пружинами	G 1/2"	G 1/2"	110	n4,5	латунь
	0371-0135	6	0,67`3%	0,03`0,02	-	-	с заглушкой	G 1/2"	G 1/2"	110	n4,5	
	0371-0165	6	0,67`3%	0,03`0,02	0,11`0,05	with cut rubber	G 1/2"	G 1/2"	110	n4,5		
	0376-0105	6	0,67`3%	0,03`0,02	0,09`0,04	с пружинами	G 1/2"	G 1/2"	110	n4,5		
	0376-0135	6	0,67`3%	0,03`0,02	-	с заглушкой	G 1/2"	G 1/2"	110	n4,5		
	0376-0137	6	0,67`3%	0,03`0,02	-	с заглушкой	G 1/2"	G 1/2"	110	n4,5		
	0376-0165	6	0,67`3%	0,03`0,02	0,12`0,05	С нарезанной заглушкой	G 1/2"	G 1/2"	110	n4,5		
	0376-0167	6	0,67`3%	0,03`0,02	0,11`0,05	С нарезанной заглушкой	G 1/2"	G 1/2"	110	n4,5		
Mosiądz/Ni	0376-0735	3	0,31`3%	0,03`0,02	-	с заглушкой	G 1/2"	G 1/2"	110	n4,5		
	0371-1101	6	0,67`3%	0,03`0,02	0,09`0,04	с пружинами	G 1/2"	G 1/2"	110	n4,5		
	0371-1135	6	0,67`3%	0,03`0,02	-	с заглушкой	G 1/2"	G 1/2"	110	n4,5		
	0371-1165	6	0,67`3%	0,03`0,02	0,11`0,05	С нарезанной заглушкой	G 1/2"	G 1/2"	110	n4,5		
	0376-1105	6	0,67`3%	0,03`0,02	0,09`0,04	с пружинами	G 1/2"	G 1/2"	110	n4,5		
	0376-1135	6	0,67`3%	0,03`0,02	-	с заглушкой	G 1/2"	G 1/2"	110	n4,5		
	0376-1137	6	0,67`3%	0,03`0,02	-	с заглушкой	G 1/2"	G 1/2"	110	n4,5		
	0376-1165	6	0,67`3%	0,03`0,02	0,12`0,05	С нарезанной заглушкой	G 1/2"	G 1/2"	110	n4,5		
0376-1167	6	0,67`3%	0,03`0,02	0,11`0,05	С нарезанной заглушкой	G 1/2"	G 1/2"	110	n4,5			
0376-1735	3	0,31`3%	0,03`0,02	-	с заглушкой	G 1/2"	G 1/2"	110	n4,5			