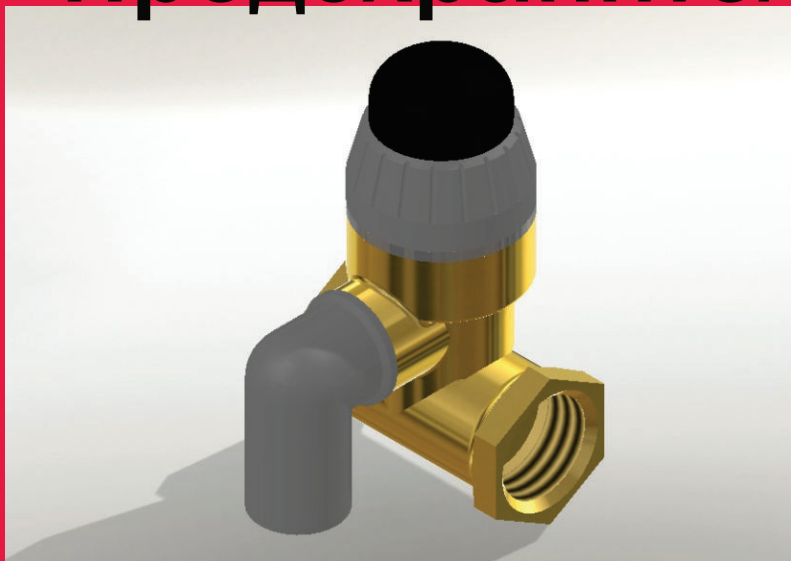


Предохранительный клапан ZB-12



КОНСТРУКЦИЯ:

Клапан типа ZB-12 выполняет функции двух клапанов - клапана безопасности и обратного клапана. Клапан безопасности открывает выход воды наружу через выходное отверстие, когда давление в инсталляции вырастает до допустимого для клапана значения. Обратный клапан, через который вода попадает в резервуар, предотвращает её выход из резервуара в инсталляцию подпитки, в случае падения в ней давления. Корпус клапана выполнен из латунной поковки, поворотный элемент и колпачок клапана - из полиамида, усиленного стекловолокном, мембрана и прокладка клапана - из резины, устойчивой к действию горячей воды с температурой до 130°C, пружина обратного клапана - из нержавеющей стали, пружина клапана безопасности - из защищенной от коррозии стали, внутренние элементы - латунь.

МОНТАЖ:

Клапан следует монтировать в инсталляции, обеспечивающей подачу воды на нагреватель согласно стрелке направления подачи воды на нагреватель. Длина скручивания клапана с трубой инсталляции не может превышать 9 мм. Выход воды из штуцера или шланга должен быть хорошо виден и расположен так, чтобы вытекающая горячая вода не попадала на обслуживающий персонал. Выход воды из выходного шланга должен быть свободен; шланг должен заканчиваться над сливом, отводящим воду, или сточной воронкой. К установленному клапану безопасности должен быть хороший доступ, а клапан и выходной шланг должны быть защищены от замерзания.

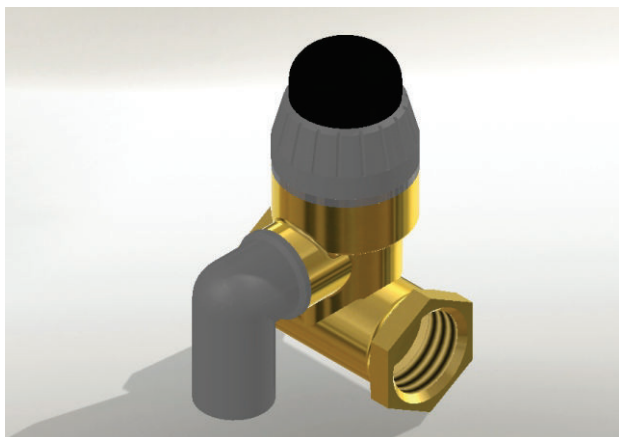
ПРИМЕНЕНИЕ:

Мембранные клапаны безопасности ZB-12 предназначены для защиты от избыточного роста давления в закрытых резервуарах воды, в частности, для инсталляций центрального отопления и накопительных нагревателей воды.

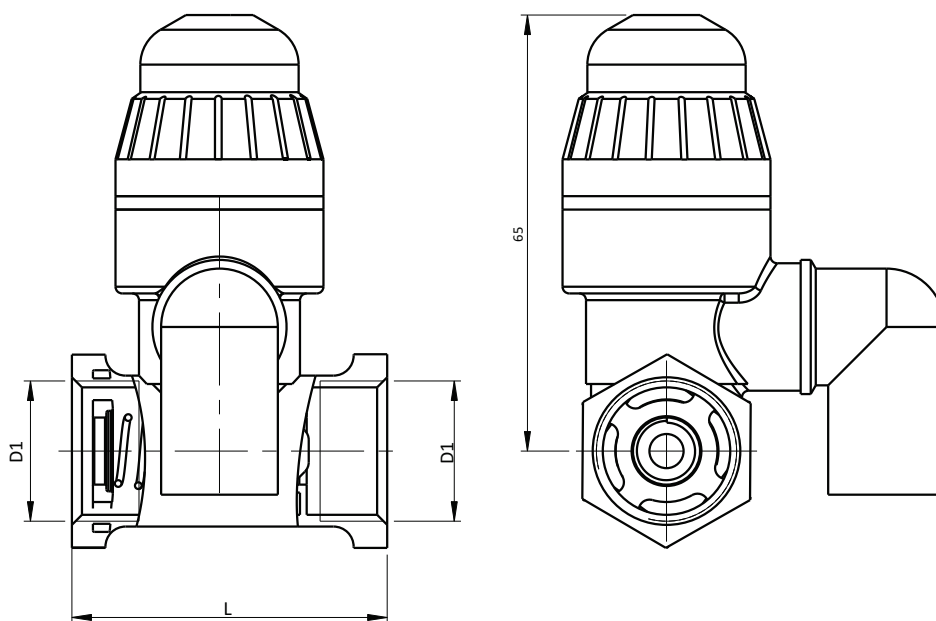
ОБСЛУЖИВАНИЕ:

Правильную работу клапана безопасности следует проверять при каждом запуске инсталляции, а затем периодически. Для этого следует повернуть колпачок так, чтобы наступило вытекание воды в отводной шланг. Затем вернуть колпачок обратно в исходное положение и прижать к корпусу. Если клапан плотно не закрылся, операцию следует повторить (промыть гнездо клапана). Если клапан не откроется (вода не вытекает) или не закрывается, следует обратиться к специалисту по обслуживанию напорных устройств.

ТЕПЛОТЕХНИКА



ZB-12



Существует возможность заказа изделия, не вошедшего в каталог
 Перед размещением просим согласовать способ упаковки клапана
 *Давление, на которое запроектирована инсталляция, защищенная клапаном безопасности

Материал /покрытие/	-Номера по каталогу	Давление указано на клапане [bar]*	Давление открытия клапана безопасности [MPa]	Пропускная способность /поток массы/ Qm [kg/h]	Подтвержденный редуцированный коэффициент вытекания Kdr	L	D1	D1	T max. [°C]	Гнездо d [mm]	Хладагент
латунь	0374-1131	6	0,64`3%	>110	0,018	~53	1/2"	1/2"	130	12	вода
	0379-1131	6	0,64`3%				3/4"	3/4"	130	12	
латунь/Ni	0374-0131	6	0,64`3%	>110	0,018	~53	1/2"	1/2"	130	12	
	0379-0131	6	0,64`3%				3/4"	3/4"	130	12	