

# Фильтр LPG

Номер в каталоге: в соответствии с таблицами



## ПРИМЕНЕНИЕ:

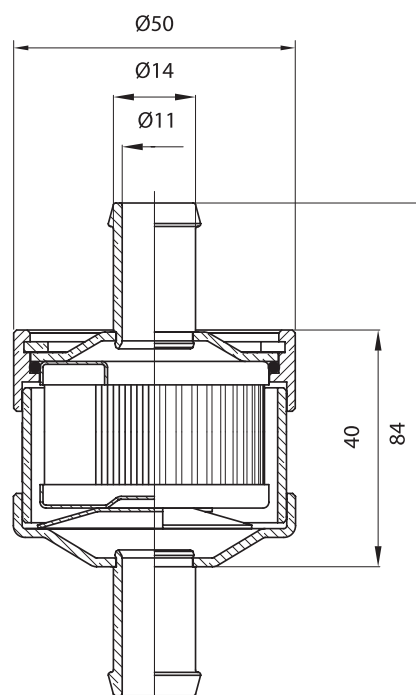
Фильтр летучей фазы типа FFL предназначен для установок секвенционного впрыскивания газа в транспортных средствах с бензиновыми двигателями. Заданием фильтра, установленного на магистрали между редуктором и форсунками, является фильтрация газа LPG в летучей фазе и обеспечение фильтрации с точностью 8-10 мкм, что гарантирует надлежащую работу деликатных элементов форсунок. В зависимости от потребности для данного автомобиля фильтр может обслуживать отдельные форсунки или 2, 3, 4-секционные впрыскиватели газа..

## Исполнение i badanie:

Внедрённая и применяемая в Акционерном Обществе FACH система управления качеством в области проектирования и производства на основании стандарта EN-ISO 9001 : 2000 гарантирует, что фильтры летучей фазы типа FFL имеют и сохраняют при серийном производстве установленные и требуемые параметры, соответствующие условиям Положения ЕЭК ООН 67-01.

## ТЕХНИЧЕСКИЕ ДАННЫЕ:

элементы оснащения	фильтр летучей фазы газа LPG
Тип	FFL 14/14
Номер по каталогу	2023-0313
Впускной штуцер	D14
Выпускной штуцер	D14
Классификация элемента	КЛАСС 2А
Пределы рабочей температуры	-20°C до 120°C
Пределы рабочего давления	от 80 кПа до 180 кПа
Классификационное давление	120 кПа
Испытательное давление	180 кПа
Выполнение испытаний	WTO Положения ЕЭК ООН 67-01
Масса фильтра	0,188 кг



Тип FFL 14/14  
2023-0313

## КОНСТРУКЦИЯ:

Фильтр летучей фазы типа FFL является разборным фильтром многократного применения, с заменяемым фильтрующим вкладышем. Возможна разборка фильтра и замена загрязнённого вкладыша во время очередных осмотров газовой установки автомобиля. Частота замены вкладышей фильтра зависит от сильно отличающегося качества и чистоты газа, который предлагают станции заправки газом LPG. Как номинальный период контроля фильтра следует принять 6 месяцев. Для подключения гибких газовых проводов к впуску и выпуску фильтра служат соединители гибких проводов, впаянные в крышку фильтра.

Узел корпуса фильтра и узел верхней крышки фильтра, выполненные из стальных элементов, спаяны припоями на основе меди в печах с защитной атмосферой и гальванически защищены от коррозии цинковым покрытием.

Выполненный из бронзы эластичный вкладыш предназначен для прижима фильтрующего вкладыша к уплотняющей прокладке и верхней крышке фильтра, обеспечивая герметичность и гарантируя протекание газа между фильтрующим вкладышем и нижней крышкой в узле корпуса фильтра.

Прокладка „O” 38 x 2 выполнена из резины 70 NBR, стойкая, испытанная на соответствие газу LPG, гарантирующая обеспечение герметичности фильтра в пределах требуемого давления и рабочей температуры.

К узлу корпуса приложены по очереди части: эластичный вкладыш, фильтрующий вкладыш WG 1006, прокладка „O” 38 x 2, прижатые пружинящим посадочным кольцом W42.

Имеется возможность выполнения впускных и выпускных наконечников других диаметров, а также применение фильтрующего вкладыша с другого материала и с другой фильтрующей способностью.

**Fabryka Automatyki „FACH” Spółka Akcyjna** ul. Stawowa 50, 43-400 Cieszyn, Польша  
тел. +(48 33) 852 25 80 ÷ 84, факс: +(48 33) 852 10 85, e-mail: fach@fach.pl

#### Отдел продаж и маркетинга

тел. +(48 33) 851 67 77 ÷ 79, факс: +(48 33) 851 67 88, e-mail: marketing@fach.pl

#### Отдел снабжения

тел. +(48 33) 851 67 80, факс: +(48 33) 852 10 85, e-mail: zaopatrzenie@fach.pl

