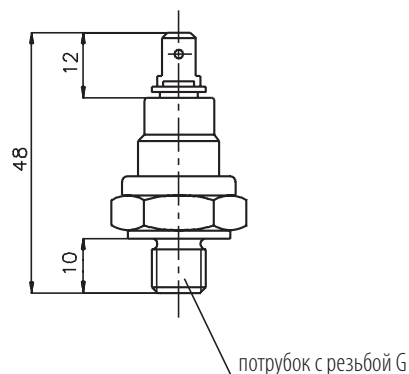


Датчик сигнализации давления

Тип CS-1

Номера по каталогу см. таблицу

CS-1



ПРИМЕНЕНИЕ

Датчик сигнализации давления типа CS-1 предназначен для сигнализации падения давления в системе смазки двигателей.

КОНСТРУКЦИЯ

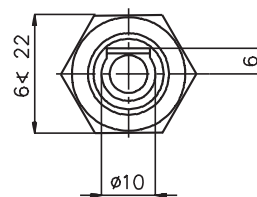
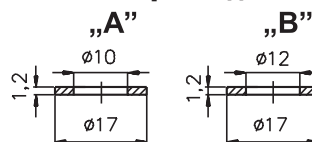
Материалы примененные для изготовления датчика являются коррозионно-стойкими или защищенными от коррозии.

Электрическими присоединениями являются: шлевка 6,3 по PN-76/E-06300/09 и металлический корпус.

При падении давления ниже настроенного значения срабатывания, происходит замыкание контакта.

Масса датчика составляет 0,03 кг.

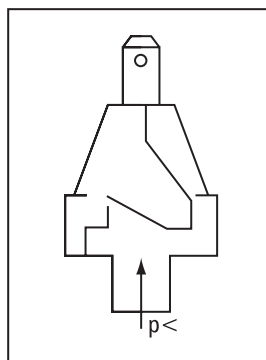
Прокладка



МОНТАЖ

Для крепления датчика предназначен потрубок с резьбой (согласно таблице) и отверстием для подключения давления. Датчик снабжен медной уплотнительной прокладкой (согласно таблице).

СХЕМА СОЕДИНЕНИЯ



ТЕХНИЧЕСКИЕ И ЭЛЕКТРИЧЕСКИЕ ДАННЫЕ

Номер по каталогу	резьба потрубка	давление срабатыв.	допускаем. давление	прокладка	применение
	G	МПа	МПа		
0141-0001	M10	0,05 до 0,12	3	A	запчасть для сель. хоз. трактора С-330, С-360
0141-0003	1/8" - 27*)	0,06, 014	2	-	запчасть для сель. хоз. трактора по лиц. Masey-Fergusson

*) 1/8"-27 плотная резьба NPTF по SAE J476

Напряжение znamionowe 12 В

номинальный ток 0,5А лампочка

Fabryka Automatyki „FACH” Spółka Akcyjna ul. Stawowa 50, 43-400 Cieszyn, Польша
тел. +(48 33) 852 25 80 ÷ 84, факс: +(48 33) 852 10 85, e-mail: fach@fach.pl

Отдел продаж и маркетинга

тел. +(48 33) 851 67 77 ÷ 79, факс: +(48 33) 851 67 88, e-mail: marketing@fach.pl

Отдел снабжения

тел. +(48 33) 851 67 80, факс: +(48 33) 852 10 85, e-mail: zaopatrzenie@fach.pl



1/1