

Zawór odcinający ręczny

KONSTRUKCJA:

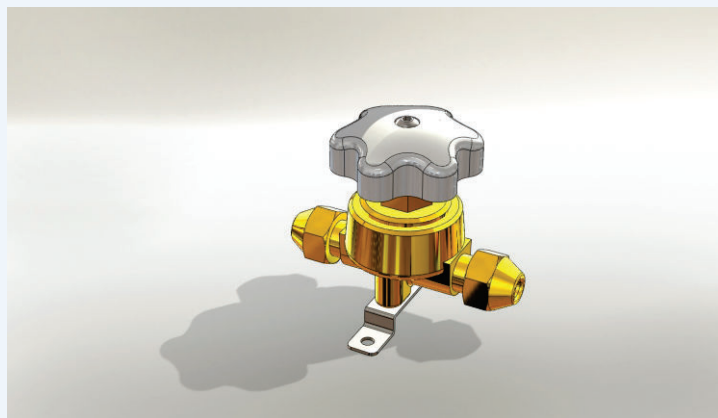
Korpusy zaworów oraz pokrywy wykonane są z odkówek mosiężnych. Pokręta wykonane są z tworzywa sztucznego, wzmocnione metalową wkładką. Czynnik przepływający przez zawór, od pokrywy i wrzeciona oddzielony jest membraną ze stali nierdzewnej, zamiast powszechnie stosowanego uszczelnienia typu dławikowego. Gwarantuje to wysoką szczelność zaworu. W razie ewentualnego pęknięcia membrany istnieje możliwość uszczelnienia zaworu przed ucieczką czynnika na zewnątrz /gdy zawór ma pozostać w stanie otwartym przelotu/ poprzez wykręcenie wrzeciona do oporu. Przy zamkniętym przelocie czynnik dopływa pod grzybek, zatem ucieczka czynnika na zewnątrz nie jest możliwa. Grzybek zamykający przelot zaworu posiada wkładkę uszczelniającą z tworzywa sztucznego, dzięki czemu uzyskuje się niewielki moment potrzebny do zamknięcia zaworu: dla zaworów o przelocie do $\Phi 12$ - moment maksymalny 4 Nm, dla zaworów o przelocie powyżej $\Phi 12$ - moment maksymalny 7 Nm.

MONTAŻ:

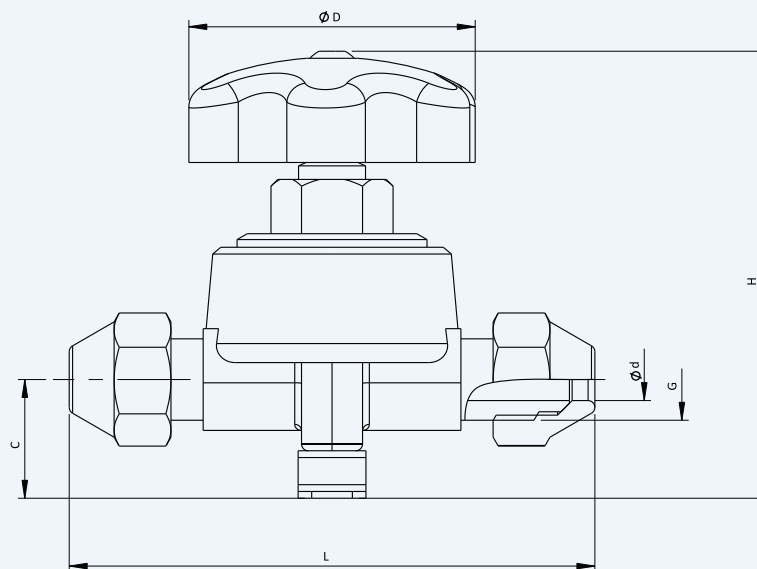
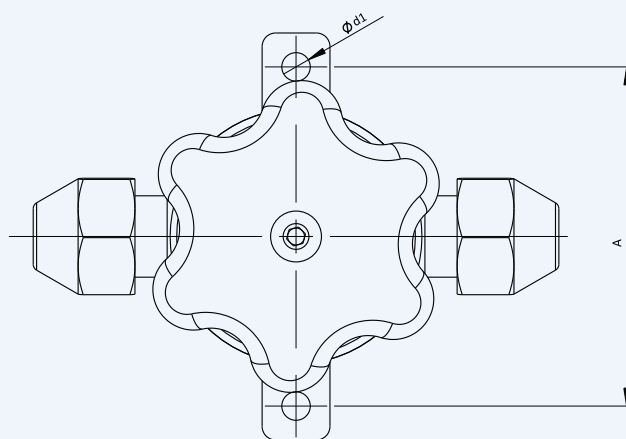
Zawór montuje się przy pomocy podstawki posiadającej dwa otwory. Króćce przyłączeniowe przeznaczone są do przyłączania rurek rozkielichowanych /złącza wg BN-76/2553-20, DIN 8912/. Przepływ czynnika powinien odbywać się zgodnie ze strzałką kierunku przepływu, umieszczoną na korpusie. Położenie pracy jest dowolne, należy jednak zachować wygodny dostęp do pokręta.

PRZEZNACZENIE:

Ręczne zawory odcinające typu ZO przeznaczone są do ręcznego zamykania i otwierania przepływu czynników chłodniczych i innych czynników, nie działających korodująco na stopy miedzi oraz stal zabezpieczoną powłoką galwaniczną. Zawory należy stosować tam, gdzie wymagana jest szczelność zewnętrzna zaworu /uszczelnienie wrzeciona membraną/, natomiast nie zaleca się ich stosowania w razie częstego otwierania i zamykania przepływu, z uwagi na ograniczoną żywotność membran. Czynnik przepływający przez zawór nie może posiadać zanieczyszczeń mechanicznych. Zawory te są zaakceptowane przez Polski Rejestr Statków (PRS).



Zawór odcinający ręczny



materiał	indeks FACH	Typ	G	nd	nd1	H	L	A	C	n D	waga
				[mm]							
mosiądz	1555-0011	ZO-6	M 12x1,5	6,2	4,2	68	77	50	17,5	46	0,3
	1555-0012	ZO-8	M 14x1,5	8,2	4,2	72	85	50	19	46	0,35
	1555-0013	ZO-10	M 16x1,5	10,2	4,2	72	85	50	19	46	0,4
	1555-0014	ZO-12	M 18x1,5	12,2	5,3	82	97	56	22	62	0,55
	1555-0016	ZO-16	M 24x1,5	16,3	6,3	97	118	70	26,5	76	0,95
	1555-0018	ZO-20	M 30x2	20,3	6,3	102	132	70	29,5	76	1,2