

Nakrętki

Przeznaczenie:

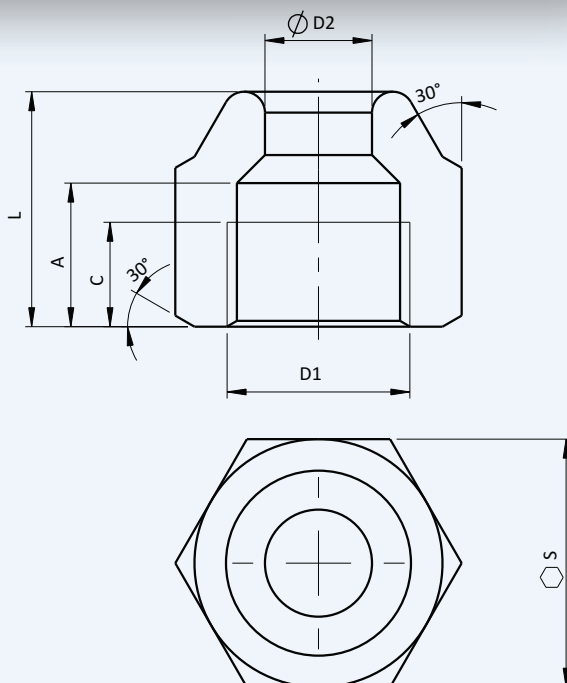
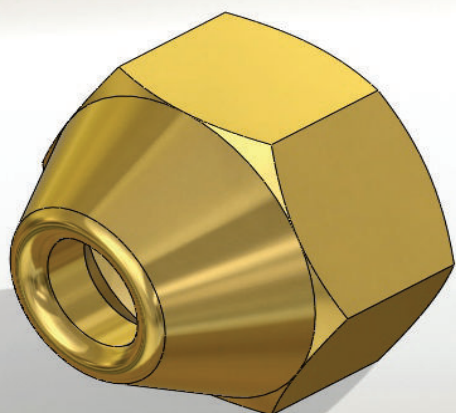
Nakrętki przeznaczone są do przyłączania rurek miedzianych rozkielichowanych do łączników wykonanych wg. DIN-89.

Połączenia tego typu stosowane są najczęściej w instalacjach urządzeń chłodniczych.

Budowa:

Nakrętki wykonane są z mosiądzu lub ze stali z powłoką cynkową. Przeznaczone są do rurek metrycznych oraz stalowych i posiadają gwint metryczny lub calowy UNF.

Nakrętki



Indeks FACH	Typ	D1	D2	A	C	L	S
0100-0011	CNM10	M18x1,5	12,2	12	9	20	24
0100-0051	CNM8	M16x1,5	10,2	11	8	18	22
0100-0061	CNM6	M14x1,5	8,2	11	8	18	19
0100-0082	CNM4	M12x1,5	6,2	9,5	7	15	17
0100-0143	1/4"	7/16"-20 UNF	6,5	9,5	9,5	15	17
0100-0144	3/8"	5/8"-18 UNF	9,7	11	11	18	22
0100-0145	1/2"	3/4"-16 UNF	12,9	12	12	20	24
0100-0146	5/8"	7/8"-14 UNF	16,1	13	13	21	27