

Zawór automatycznego odpowietrzenia

Przeznaczenie:

Odpowietrzniki stosuje się w instalacjach centralnego ogrzewania w układach zamkniętych i otwartych, który pozwala usunąć upust z systemu bez konieczności zwolnienia medium.

Budowa:

Korpus oraz nakrętka ZAO 3/8" wykonany jest z pręta mosiężnego. Wieko, dźwignia, pływak, zakrętka i wodzik wykonane są z polimeru na działanie gorącej wody o temperaturze do 110 °C. Uszczelki z silikonu odporne na działanie gorącej wody o temperaturze do 110 °C, sprężyny ze stali nierdzewnej.

Montaż:

Montować należy tylko w pozycji pionowej w najwyższych punktach instalacji.

Zawór stopowy umożliwia demontaż zaworu automatycznego odpowietrzania z instalacji bez konieczności upuszczania czynnika z układu. W celu otwarcia zaworu automatycznego odpowietrzania należy odkręcić 1-2 obroty kapturek znajdujący się w górnej części zaworu (kapturek posiada zabezpieczenie które uniemożliwia jego zgubienie).

Dane techniczne:

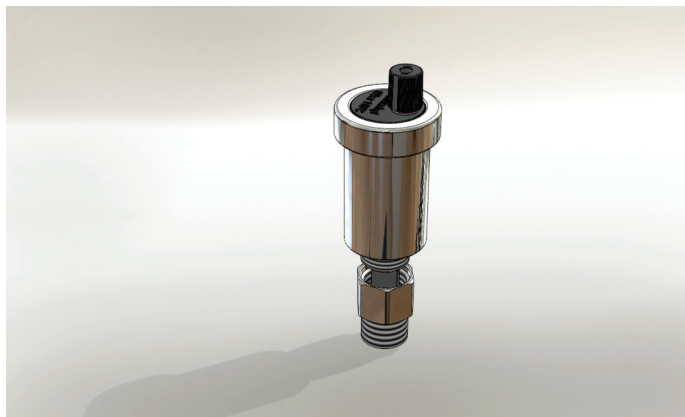
Czynnik: woda

Temperatura czynnika: max 110 °C

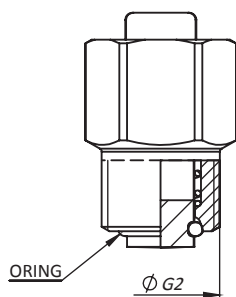
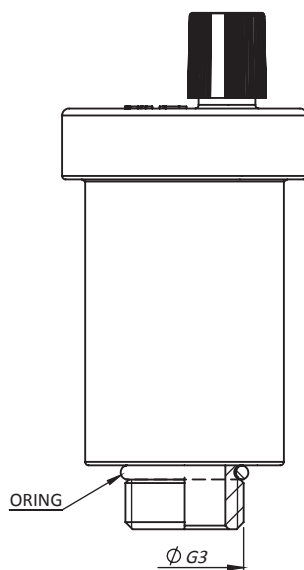
Zawory stopowe: 1/2"; 3/8"

Przyłącze ZAO: G 3/8"

Ogrzewnictwo



OZS



stnieje możliwość zamówienia wyrobu w komplecie lub bez zaworu stopowego .
Przed złożeniem zamówienia proszę uzgodnić sposób pakowania zaworu.

Materiał /powłoka/	-kod FACH	Przyłącze zaworu stopowego	Uszczelnienie zaworu stopowego	Przyłącze zaworu automatycznego odpowietrzania	Uszczelnienie zaworu odpowietrzania
		G2		G3	
Mosiądz	0500-0011	G3/8"	ORING	G3/8"	ORING
	0500-0021	G1/2"		G3/8"	