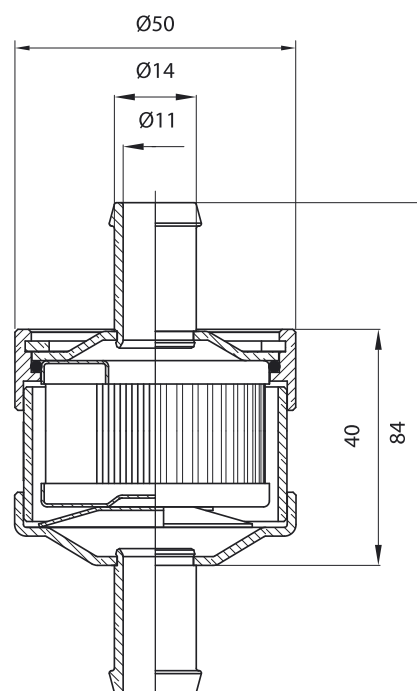


# Filtr LPG

Numery katalogowe wg tablic



Typ FFL 14/14  
2023-0313

## Przeznaczenie:

Filtr fazy lotnej TYP FFL przeznaczony jest do instalacji sekwencyjnego wtrysku gazu w pojazdach samochodowych z silnikami benzynowymi.

Filtr jest umieszczony na magistrali pomiędzy reduktorem a wtryskiwaczami i ma za zadanie filtrować gaz LPG w fazie lotnej i gwarantować filtrowanie z dokładnością 8-10  $\mu\text{m}$  zabezpieczając poprawne działanie delikatnych elementów wtryskiwaczy. W zależności od potrzeb w danym samochodzie filtr może obsługiwać pojedyncze wtryskiwacze lub szyny wtryskowe 2, 3, 4-sekcyjne.

## Wykonanie i badanie:

Wprowadzony i stosowany w FACH S.A. system zarządzania jakością w zakresie projektowania i produkcji oparciu o normy EN-ISO 9001: 2000 gwarantuje że filtry fazy lotnej typ FFL uzyskują i utrzymują w produkcji seryjnej założone i wymagane parametry odpowiadające warunkom Regulaminu EKG ONZ 67 -01:

## Dane Techniczne:

Element wyposażenia	Filtr fazy lotnej LPG
TYP	FFL 14/14
Numer katalogowy	2023 -0313
Króciec wlotowy	D14
Króciec wylotowy	D14
Klasyfikacja elementu	KLASA 2A
Zakres temperatury pracy	-20°C do 120°C
Zakres ciśnienia pracy	80 kPa do 180 kPa
Ciśnienie klasyfikacyjne	120 kPa
Ciśnienie badawcze	180 kPa
Wykonanie i badania	WTO I REGULAMIN EKG ONZ 67-01
Masa filtra	0,188 kg

## Budowa:

Filtr fazy lotnej TYP FFL jest filtrem rozbieralnym -wielokrotnego użycia, z wymiennym wkładem filtrującym – umożliwia rozebranie filtra i wymianę zanieczyszczonego wkładu podczas kolejnych przeglądów instalacji gazu w samochodzie. Częstość wymiany wkładu filtra związana jest z bardzo różną jakością i czystością gazu który oferują stacje tankowania LPG. Jako nominalny czasookres kontroli filtra należy przyjąć 6 miesięcy. Do podłączenia elastycznych przewodów gazowych na wlocie i wylocie filtra służą łączniki przewodów elastycznych wlutowane do pokryw filtra.

Zespół korpusu filtra i zespół pokrywy górnej filtra wykonane z elementów stalowych lutowane lutami na bazie miedzi w piecach z atmosferą ochronną i zabezpieczone przed korozją galwanicznie powłoką cynkową. Wykonana z brązu wkładka sprężysta ma za zadanie dociskać wkład filtrujący do uszczelki i pokrywy górnej filtra zapewniając szczelność i gwarantując przepływ gazu między wkładem filtrującym i pokrywą dolną w zespole korpusu filtra. Uszczelka „O” 38 x 2, wykonana z gumy 70 NBR odporna –przebadana na zgodność z LPG gwarantująca zachowanie szczelności filtra w zakresie wymaganego ciśnienia i temperatury pracy.

Do zespołu korpusu założone kolejno części: wkładka sprężysta, wkład filtrujący WG 1006, uszczelka „O” 38 x 2, dociśnięte zespołem pokrywy górnej filtra i zabezpieczone pierścieniem osadczym sprężynującym W42.

Istnieje możliwość wykonania innych średnic końcówek wlotowych i wylotowych oraz zastosowanie wkładu filtrującego z innego materiału i innej zdolności filtracyjnej.

Fabryka Automatyki „FACH” Spółka Akcyjna ul. Stawowa 50, 43-400 Cieszyn  
tel.: +48 (0...33) 852 25 80 ÷ 84, fax: +48 (0...33) 852 10 85 e-mail: fach@fach.pl

Dział Sprzedaży i Marketingu  
Seksja Kraj tel: +48 (0...33) 851 67 78 -79 fax: +48 (0...33) 851 67 88 e-mail: sprzedaz@fach.pl  
Seksja export: tel./fax +48 (0...33) 851 67 77 e-mail: marketing@fach.pl

Dział Zaopatrzenia  
tel.: +48 (0...33) 851 67 80 fax: +48(0...33) 852 10 85 e-mail: zaopatrzenie@fach.pl

